



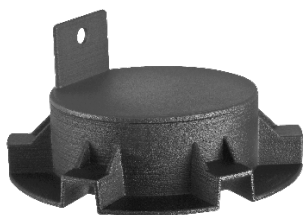
## Datablad

### RAW-TERRASSFOT

RAW justerbara terrassfötter är lämpliga för underkonstruktioner i aluminium eller trä. Snabb och enkel installation och nivellering: Fäst den justerbara foten på trä- eller aluminiumkonstruktionen med skruvar och justera deras individuella höjd genom att vrida.

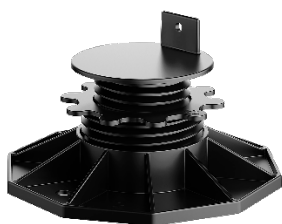
Välj mellan 4 olika storlekar som passar höjder mellan 25 och 198 mm, samtliga med en lastkapacitet på 2,2 kN\*

**Small (S)**  
25 – 40 mm



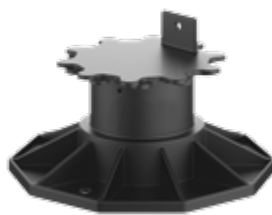
Art.nr. 9761069  
EAN: 5710764847753  
60 x 90 x 90 mm  
2,2 kN\*  
Antal per låda: 50 st

**Medium (M)**  
35 – 65 mm



Art.nr. 9761070  
EAN: 5710764847739  
60 x 160 x 160 mm  
2,2 kN\*  
Antal per låda: 20 st

**Large (L)**  
65 – 130 mm



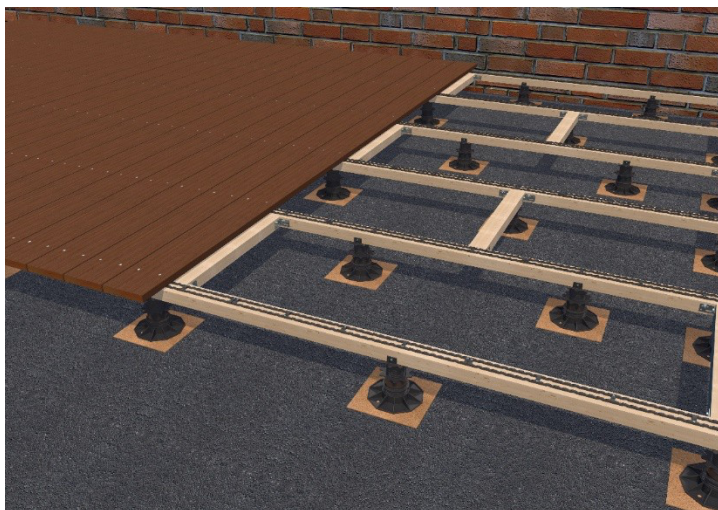
Art.nr. 9761071  
EAN: 5710764847760  
100 x 160 x 160 mm  
2,2 kN\*  
Antal per låda: 20 st

**x-Large (XL)**  
130 – 198 mm



Art.nr. 9761072  
EAN: 5710764847746  
160 x 160 x 160 mm  
2,2 kN\*  
Antal per låda: 15 st

Den höj- och sänkbara foten är idealisk för övervägande statisk, centrisk tryckspänning i system med flera fötter. Det angivna lastkapacitetsvärdet representerar rekommenderade värden. Vid dessa belastningar deformeras de justerbara fötterna endast cirka 2 mm.



- Snabb och enkel installation
- Steglös höjdjustering
- Motståndskraftig mot väder, UV-exponering, insekter och röta

Installera baserna på samma avstånd från varandra som för övriga stöd enligt konstruktionen, med hänsyn tagen till en lastkapacitet på 2,2 kN på varje enhet.

\*2,2kN motsvarar ca. 220 kg.