

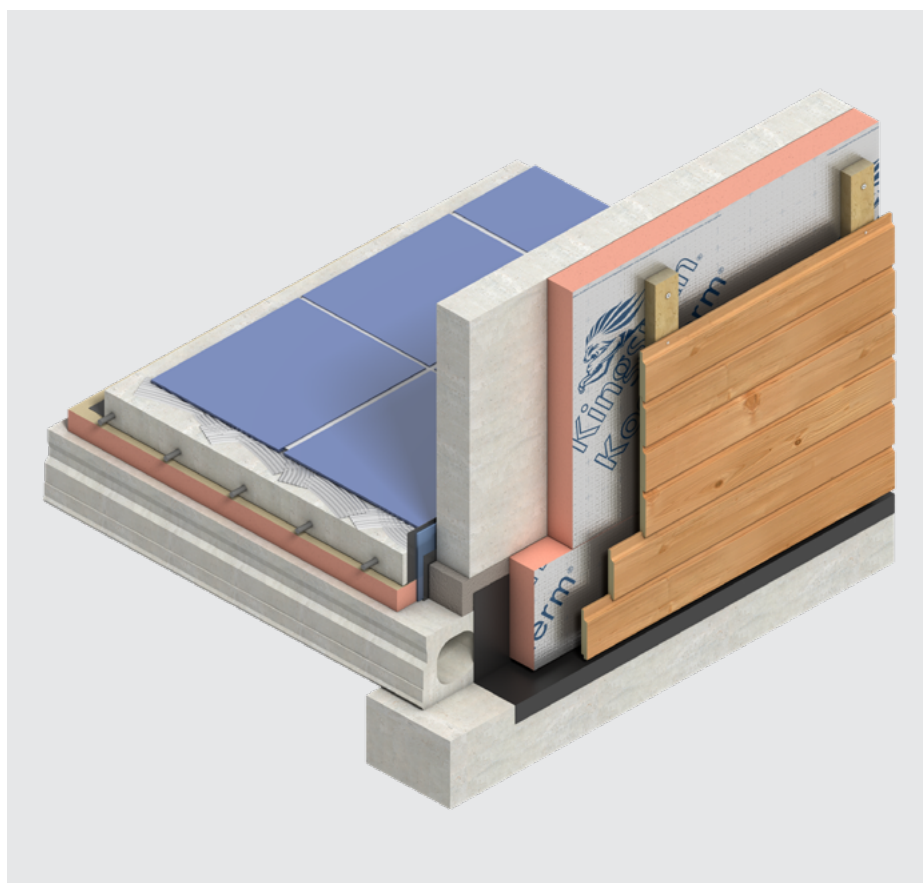
Isolering



# Kooltherm<sup>®</sup> K15 C

## Skiva för ventilerad fasad

Högeffektiv isolering för skalmur och ventilerade fasader



- Lambdavärde 0,021 W/(m·K)
- Fästs mekaniskt alternativt gjuts sidan med mineralduk in
- SP FIRE 105
- Lufttät och ånggenomsläpplig
- Isoleringen tål höga temperaturer utan att droppa eller smälta

Fiberfri  
kärna

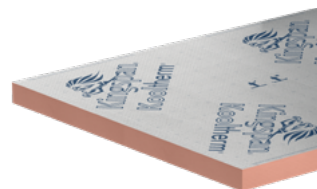


**Kingspan**<sup>®</sup>

# Produktinformation

## Beskrivning

Kooltherm® K15 C Skiva för ventilerad fasad och skalmur är en högeffektiv isolering med en hård fiberfri kärna som tål höga temperaturer utan att smälta eller droppa samtidigt som den är ånggenomsläpplig. Isoleringen tillverkas med en mikroperforerad förstärkt aluminiumfolie på yttre sidan och en mineralduk på den inre sidan. Produkten kan fästas mekaniskt i både regel- och betongstomme. Det går även att gjuta in den inre sidan med mineralduk i en halvsandwichvägg.



## Teknisk information

Egenskap	Värde
Värmeledningsförmåga $\lambda_D$ (EN 13166:2012+A2:2016)	$\lambda_D$ -värde 0,021 W/(m·K)
Standardmått (EN 822:2013)	1200 x 600 mm
Kantbearbetning	rak
Brandreaktion (EN 13501-1:2018)	C-s2, d0
Brandprovning fasad	testad och bedömd enligt SP FIRE 105 (vänligen kontakta vår tekniska avdelning för mer information)
Densitet* (EN 1602:2013)	min. 35 kg/m <sup>3</sup>
Tryckhållfasthet (EN 826:2013)	≥ 100 kPa
Dimensionsstabilitet - längd och bredd (EN 1604:2013, 48 timmar, 70°C vid 90 % RF)	≤ 1,5%
Dimensionsstabilitet - längd och bredd (EN 1604:2013, 48 timmar, -20°C till +70°C)	≤ 1,5%
Andel slutna celler (EN ISO 4590:2016)	≥ 90%
Miljödeklaration	EPD (EPD-KSI-20230318-CBA1-EN, 80 mm)
Miljö	Registrerad i BASTA-systemet, se <a href="https://www.bastaonline.se">BASTAonline.se</a> för aktuell registreringsstatus. Bedömd hos Byggvarubedömningen, registrerad i eBvd

\*Kooltherm® tillverkas med en minimal densitet. Genomsnittlig densitet kan variera per produkt och tjocklek. Det angivna värdet kan användas som ett vägledande värde, men för specifikation eller beräkningsvärden vänligen kontakta vår tekniska serviceavdelning på [techline.se@kingspan.com](mailto:techline.se@kingspan.com) eller på telefonnummer 010 144 06 00. För mer information om våra produkters tekniska prestanda kan du kontakta vår Techline på [techline.se@kingspan.com](mailto:techline.se@kingspan.com) eller +46 (0)10 144 06 00.

## Värmeresistans

Isolertjocklek (mm)	50	60	80	100	120	140	150	159
R <sub>0</sub> -värde (m <sup>2</sup> ·K/W)	2,35	2,85	3,80	4,75	5,70	6,65	7,10	7,55

Kingspan Insulation AB  
Aminogatan 34  
431 53 Mölndal, Sverige

T: +46 (0) 31 13 50 50  
E: [info@kingspaninsulation.se](mailto:info@kingspaninsulation.se)  
[www.kingspaninsulation.se](http://www.kingspaninsulation.se)

® Kingspan, Kooltherm och Lion Device är registrerade varumärken som tillhör Kingspan Group plc i Sverige och andra länder. Alla rättigheter reserverade.

Inga rättigheter kan härledas från detta dokument. Ändringar, inställnings- och utskriftsfel reserverar vi oss för. Denna version ersätter alla tidigare.



Version 13 | 03/2026

Skanna QR-koden eller [klicka här](#) för den senaste versionen av detta dokument.

