

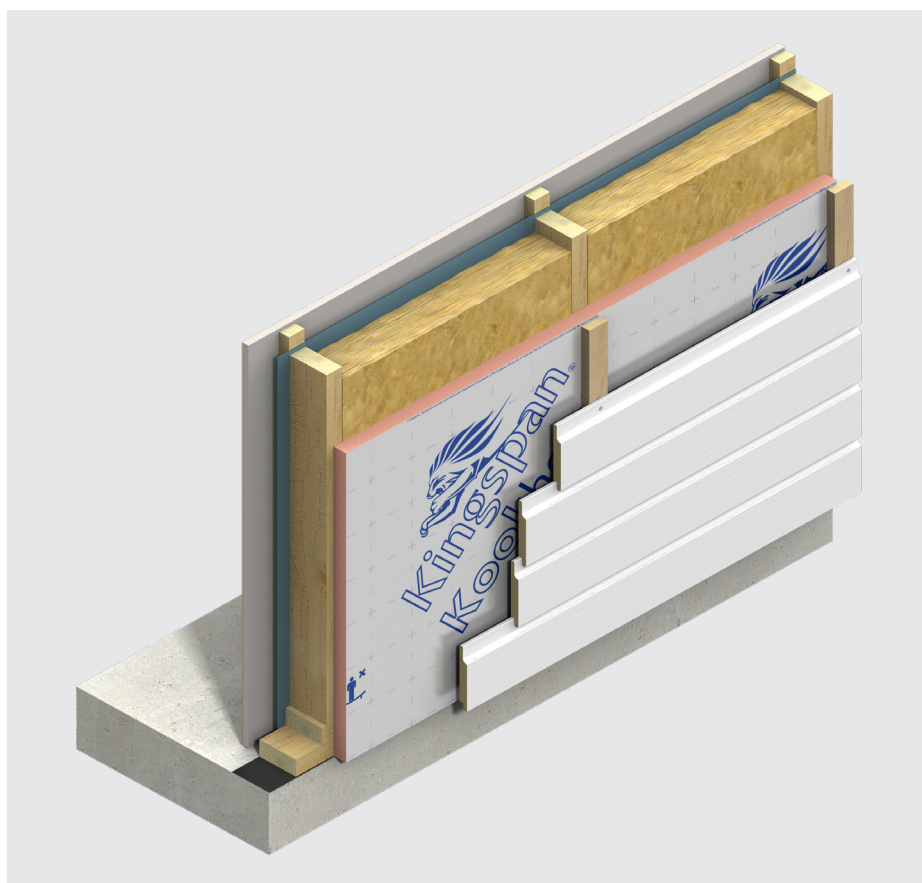
Isolering



# Kooltherm<sup>®</sup> K12 XL

## Väderskiva

Högpresterande skiva för renovering av ytterväggar i enfamiljshus



- $\lambda_D$ -värde 0,021 W/(m·K)
- Dimensioner: 2700 x 1200 mm
- Tjocklekar: 30 / 45 / 70 mm
- Enkel installation eftersom isoleringskivan är lätt och tunn
- Fiberfri kärna
- Passar utanpå regelväggar som fasadskiva
- Anpassad för den svenska marknaden
- Idealisk för renovering av enfamiljshus

Fiberfri  
kärna

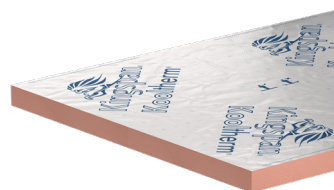


**Kingspan**<sup>®</sup>

# Produktinformation

## Beskrivning

Kooltherm® K12 XL Väderskiva är en mycket effektiv isolerskiva, lämplig som fasadskiva på de yttre regelväggarna i enfamiljshus. Produkten ger en förstklassig termisk isolering och medför att inga ytterligare vindskydd behövs. Isoleringen har en fiberfri kärna med ett ytskikt på båda sidor med en reflekterande, mikroperforerad aluminiumfolie och är ånggenomsläpplig. Kooltherm® K12 XL Väderskiva är det självklara valet för renovering av enfamiljshus.



## Teknisk information

Egenskap	Värde
Värmeledningsförmåga $\lambda_D$ (EN 13166:2012+A2:2016)	$\lambda_D$ -värde 0,021 W/(m·K)
Standardmått (EN 822:2013)	2700 x 1200 mm
Kantbearbetning	rak
Brandreaktion (EN 13501-1:2018)	D-s1,d0
Densitet* (EN 1602:2013)	min. 35 kg/m <sup>3</sup>
Tryckhållfasthet (EN 826:2013)	≥ 100 kPa
Dimensionsstabilitet - längd och bredd (EN 1604:2013, 48 timmar, 70°C vid 90 % RF)	≤ 1,5%
Dimensionsstabilitet - längd och bredd (EN 1604:2013, 48 timmar, -20°C till +70°C)	≤ 1,5%
Andel slutna celler (EN ISO 4590:2016)	≥ 90%
Miljödeklaration	EPD (EPD-KSI-20230317-CBA1-EN, 45 mm)
Miljö	Registrerad i BASTA-systemet, se <a href="https://www.bastaonline.se">BASTAonline.se</a> för aktuell registreringsstatus. Bedömd hos Byggarubedömningen, registrerad i eBvd och Svanens husproduktportal-HPP för material godkända att användas i Svanenmärkt byggande

\*Kooltherm® tillverkas med en minimal densitet. Genomsnittlig densitet kan variera per produkt och tjocklek. Det angivna värdet kan användas som ett vägledande värde, men för specifikation eller beräkningsvärden vänligen kontakta vår tekniska serviceavdelning på [techline.se@kingspan.com](mailto:techline.se@kingspan.com) eller på telefonnummer 010 144 06 00. För mer information om våra produkters tekniska prestanda kan du kontakta vår Techline på [techline.se@kingspan.com](mailto:techline.se@kingspan.com) eller +46 (0)10 144 06 00.

## Värmeresistans

Isolertjocklek (mm)	30	45	70
R <sub>0</sub> -värde (m <sup>2</sup> ·K/W)	1,40	2,10	3,30

Kingspan Insulation AB  
Aminogatan 34  
431 53 Mölndal, Sverige

T: +46 (0) 31 13 50 50  
E: [info@kingspaninsulation.se](mailto:info@kingspaninsulation.se)  
[www.kingspaninsulation.se](http://www.kingspaninsulation.se)

® Kingspan, Kooltherm och Lion Device är registrerade varumärken som tillhör Kingspan Group plc i Sverige och andra länder. Alla rättigheter reserverade.

Inga rättigheter kan härledas från detta dokument. Ändringar, inställnings- och utskriftsfel reserverar vi oss för. Denna version ersätter alla tidigare.



Version 9 | 03/2026

Skanna QR-koden eller [klicka här](#) för den senaste versionen av detta dokument.

