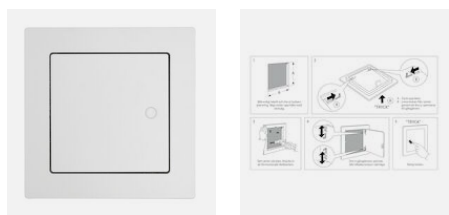


Funktion: Thonic tc-ue trycklås är en traditionell inspektionslucka som monteras med utanpåliggande ram. Luckan är lämplig både för vägg- och takmontage. Montaget går mycket snabbt då fästblecken är förmonterade och knackas ut med hammare bakom första gipsskivan eller mellan gipsskivorna vid montage i dubbelgips. Luckan finns i standardstorlekar från 150 x 150 till 600 x 600 mm. Thonic tc-ue trycklås levereras vitmålad, NCS S 0502-Y. Luckan har gängjärn tc-gj och ett trycklås som öppnar och stänger luckan när man trycker på luckbladet. Thonic tc-ue trycklås kan specialbeställas med andra mått och i valfri kulör.

thonic

Håltagningsmått	Ramytttermått	Ljumsått	Antal fästbleck	Låsning	Art.nr	Antal
150 x 150	190 x 190	120 x 120	2	Trycklås	4815	1
200 x 200	240 x 240	170 x 170	4	Trycklås	4820	1
300 x 300	340 x 340	270 x 270	4	Trycklås	4830	1
400 x 400	440 x 440	370 x 370	8	Trycklås	4840	1
500 x 500	540 x 540	470 x 470	8	Trycklås	4850	1
600 x 600	640 x 640	570 x 570	12	Trycklås	4860	1



Produkten bedömd i
SundaHus Miljödata

