

PRODUKTBLAD

Troja antik halvsten 105x140x50 mm

TROJA



Med Bender Troja antik anlägger du nya miljöer med massor av gammaldags charm. En mängd olika stenstorlekar och mixade färger ger skaparglädje, lust och obegränsade möjligheter att skapa en personlig utemiljö. Troja antik är tumlad men har en slät och en skifferpräglad yta. Troja passar utmärkt att kombinera med Labyrinth marksten och mur.



Produktinformation

Längd mm	105
Bredd mm	140
Höjd mm	50
Vikt kg/st	1,65
Antal st/pall	441
Vikt kg/pall	728
Antal m ² /pall	6,49
Vikt kg/m ²	112
Antal st/m ²	68
Trafikklass	GC
Användningsområde	Personbilstrafik
OBS!	En skifferpräglad och en slät yta. Produktinformationen gäller för Bälstaprodukter (art.nr. som slutar med B). Avvikande produktinformation för övriga artiklar: Antal m ² /pall: 6,59 Antal st/pall: 448 Vikt kg/pall: 739. Färgerna terramix och rödmix lagerförs och fraktberäknas ifrån Bälsta och Frillesås.



Grå 2233107B



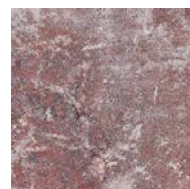
Grafit 2233101B



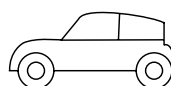
Gråmix 2233110B



Terramix 2233111B



Rödmix 2233109B



Lättare fordonstrafik

SE SKÖTSEL-
INSTRUKTION
MARKSTEN
OCH PLATTOR

MÖNSTER-
FÖRSLAG,
SE SEPARAT
ANVISNING

SE
MONTERINGS-
ANVISNING
MARKSTEN
OCH PLATTOR