




# Gyproc Planum™

Helt släta tak och väggar



Försänkta spackel-  
kanter på alla  
fyra sidor!

## Helt släta tak och väggar

**Gyproc Planum är en gipsskiva med egenskaper som gör det möjligt att få helt släta tak och väggar. Samtidigt gör den så att entreprenörens arbete går mycket enklare och snabbare. Skivan är det perfekta valet för projektörer, montörer och slutanvändare.**

De flesta väggar och tak i såväl bostäder som offentliga byggnader, är större än själva gipsskivan. När man använder gips till väggar och tak, är fogar därmed oundvikliga. Gyproc Planum är en gipsskiva som har försänkta kanter på skivans alla fyra sidor. Det gör att fogarna mellan såväl kort- och långkanter är optimalt förberedda för spackelarbete.

Spackling och slipning kan därmed genomföras betydligt snabbare och med ett väsentligt snyggare slutresultat än när man använder gipsskivor utan försänkta kanter.

### Höga väggar, stora tak - släta ytor

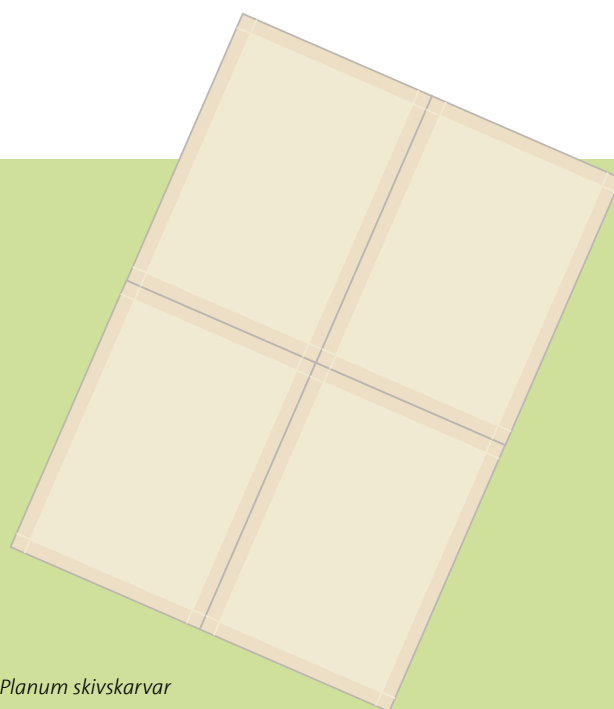
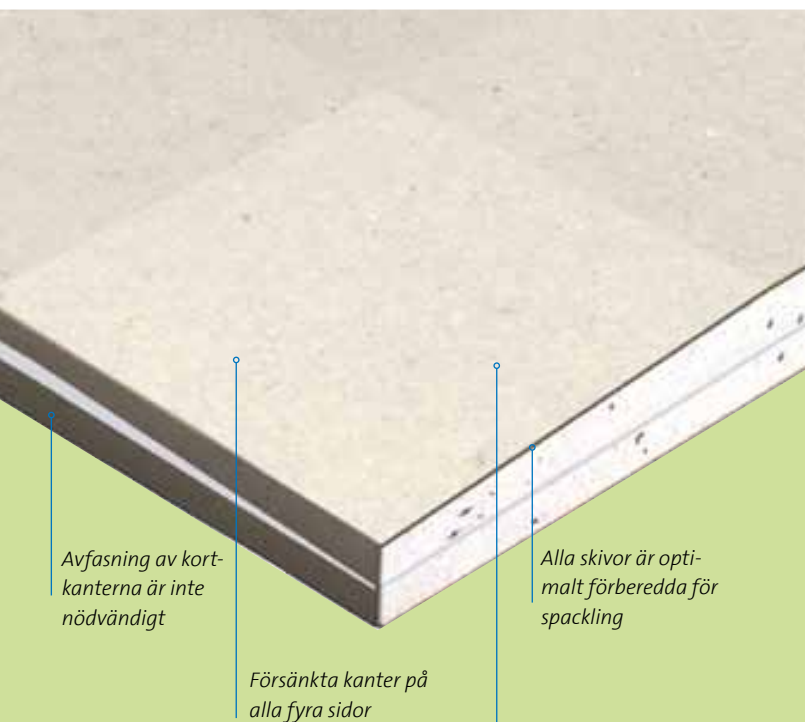
Moderna byggnader har idag i högre grad stora fönster och ljuspartier än tidigare. Ljusa rum för att arbeta och bo i är vad de flesta människor föredrar. Stora fönsterpartier har dock den egenskapen att de ofta ger skuggor från minsta ojämnheter i tak eller väggar. Ojämn spackling kan därmed vara nog för att kasta mindre skuggor över hela ytan. Gyproc Planum gör det möjligt att uppnå fullständigt släta tak och väggar.

### Goda funktionsmässiga egenskaper

Gyproc Planum har samma välkända goda egenskaper som Gyproc Normal, när det gäller ljud- och brandisolering samt mekaniska egenskaper exempelvis maximal vägghöjd. Funktionsegenskaperna beskrivna för Gyproc Normal i Gyproc Handbok 8 kan därmed överföras till Gyproc Planum.

### Rekommenderad lösning för högsta kvalitet

Gipsskivor med fyra försänkta kanter gör det möjligt att uppnå högsta kvalitetsklass Q4. Läs mer i branschens anvisning "Ytbehandling av gipsskivor - YBG"



Planum skivskarvar



Alla spacklade Planum skivskarvar

## Gyproc Planum



Alla skarvar perfekt förberedda för spackling



Helt släta tak och väggar



Snabbare montage och ytbehandling



Testad och dokumenterat i kompletta systemlösningar



Goda ljudisolerande egenskaper



Goda brandisolerande egenskaper



Består av återvinningsbart material

Gyproc Planum™ är speciellt utvecklat för tak och väggar med stort ljusinsläpp där det ställs höga estetiska krav.

### Mer nöjda slutanvändare

Ojämn fogar är en regelmässig orsak till otillfredsställelse hos slutanvändaren. Är tak och väggar i ett nybyggt hus inte fullständigt släta, är det ofta något av det första som man lägger märke till. Genom att montera Gyproc Planum på tak och väggar där fogar på kortkanterna är nödvändiga minskar risken för att släpljus visar skivskarvarna och slutanvändaren blir nöjd.



Gyproc Planum som skivbeklädnad på väggar och tak kan monteras i såväl ett som flera skivlagssystem.

## Tak – monterat direkt på fast underlag

Gyproc Planum monteras på bjälklag, träreglar eller läkt med Gyproc S25, samt Gyproc Akustikprofiler.

## Tak – monterade som nedhängda och fribärande tak

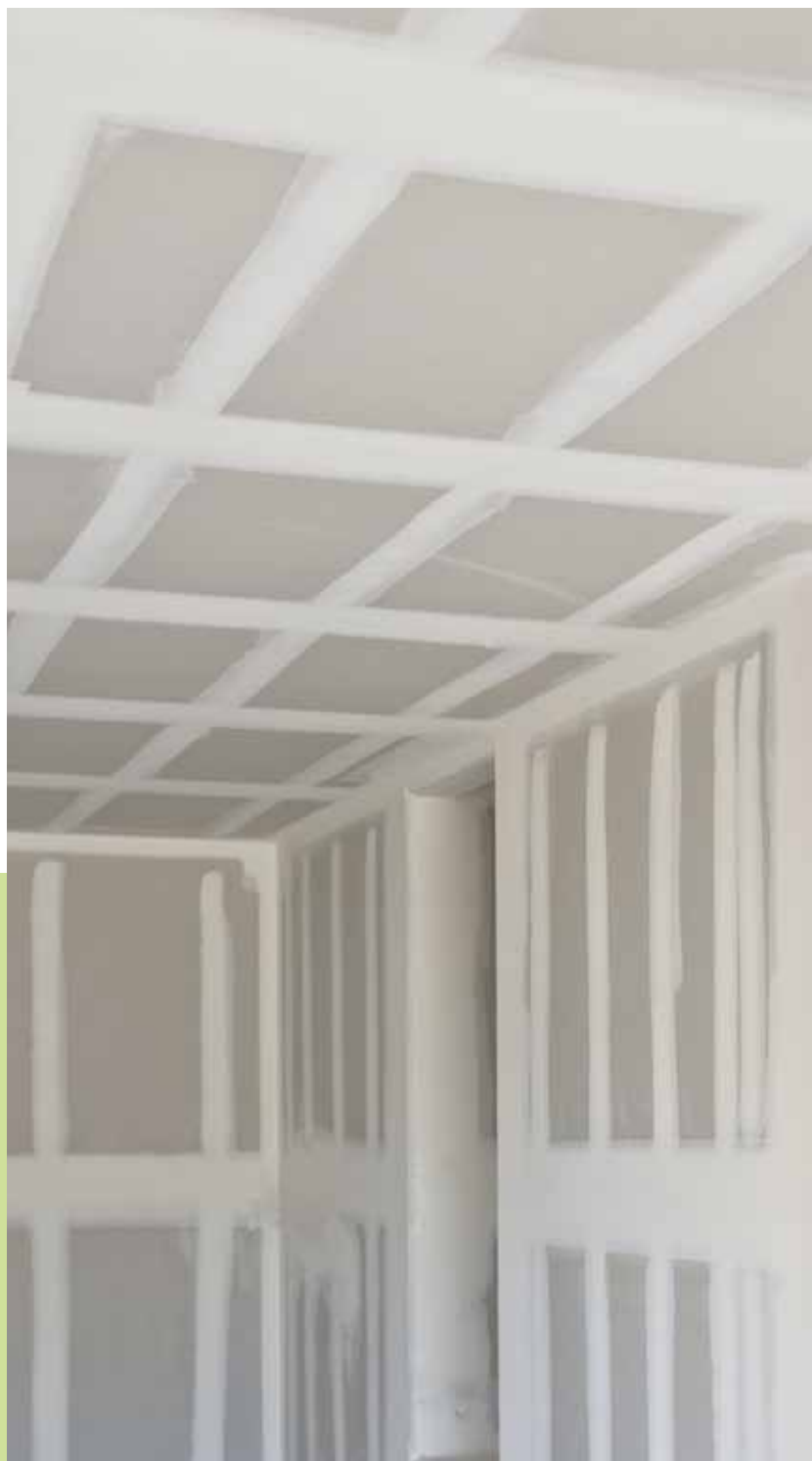
Gyproc Planum kan monteras på nedpendlat undertakssystem Gyproc GK och Gyproc Primär - Sekundär tak och på fribärande system med Gyproc XR ljudreglar eller Gyproc GD förstärkningsreglar.

## Monterat på vägg

Gyproc Planum kan monteras på innerväggssystem med Gyproc XR ljudreglar, Gyproc GS och Gyproc GD förstärkningsreglar.

## Ytbehandling

Skivskarvar kan spacklas med Gyproc ProMix Joint och ProMix Finish spackelmassa. I första spacklingen ska Gyproc pappersremsa läggas/pressas i den våta spackelmassan ProMix Joint. Låt torka. Spackla sedan med ProMix Finish flera gånger beroende på vilken kvalitetsklass (Q1-Q4) som önskas.



Läs mer om funktion och egenskaper för tak och väggar med Gyproc Planum i Gyproc Handbok 8.

Läs mer om montering av tak och väggar med Gyproc Planum i monteringshandboken.



# Användningsområden

## Typiska användningsområden med Gyproc Planum:

Gyproc Planum används där det ställs extra stora estetiska krav på ytans kvalitet t.ex:

- Hotell
- Sjukhus
- Receptioner, lobbyer, foajéer
- Utställningsrum
- Konferensrum
- Långa korridorer
- Väggar och tak med ljusinsläpp från fönsterpartier
- Privatbostäder

## Rekommenderad branschstandard

Gyproc Planum ger de bästa förutsättningarna för att uppnå en yta av högsta kvalitet Q3-Q4 i förhållande till anvisningarna i "Ytbehandling av gipsskivor" som du kan ladda ner eller beställa på [www.gyproc.se](http://www.gyproc.se).

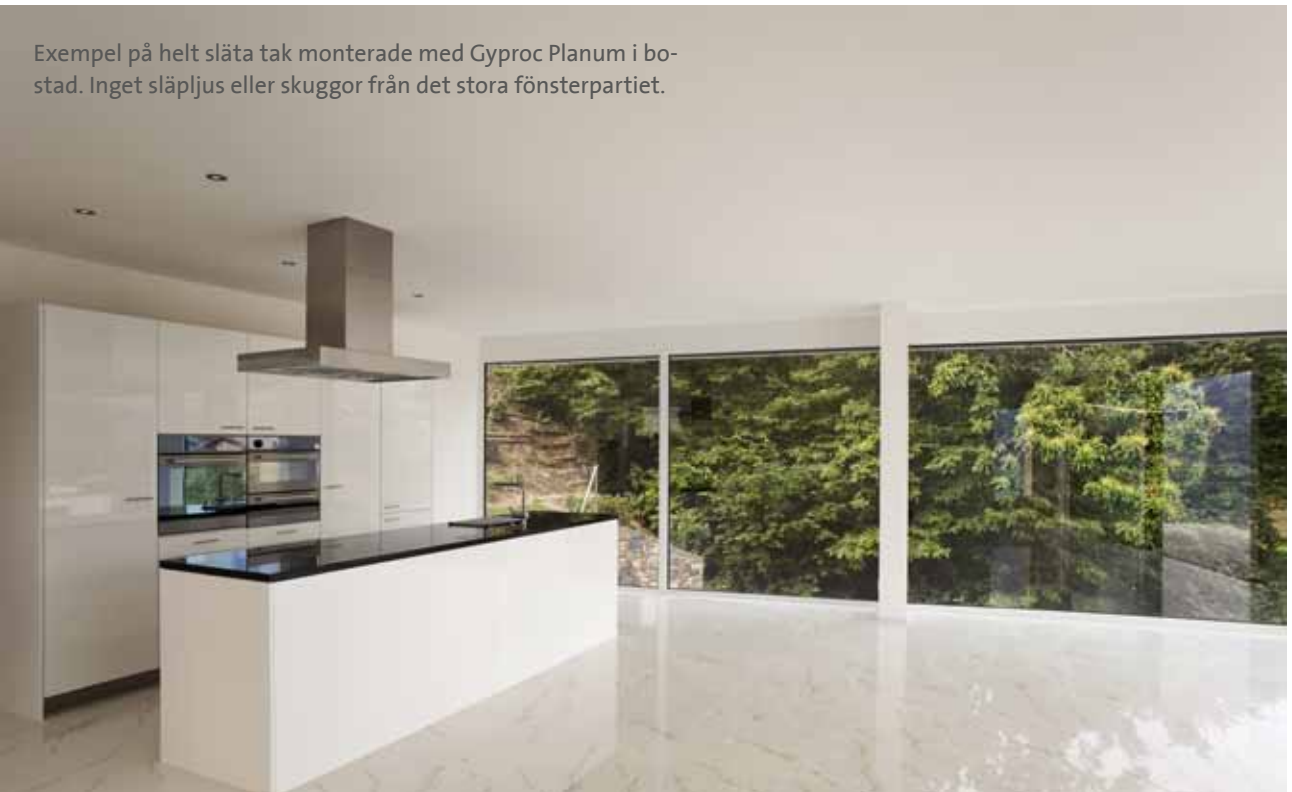


# Användningsexempel

Exempel på höga släta väggar monterade med Gyproc Planum som minimerar risken för skuggor och släpljus från det övre ljuspartiet.



Exempel på helt släta tak monterade med Gyproc Planum i bostad. Inget släpljus eller skuggor från det stora fönsterpartiet.



# Produktsortiment

## Gyproc Planum™

Skivtyp	Längd [mm]	Bredd [mm]	Kantutförande	Brandklass	Vikt [kg/m <sup>2</sup> ]
Gyproc GPLE 13 Planum™ Ergo	2400	900	Försänkt kartongklädd långkant. Sågad försänkt kortkant.	Materialklass A, A2-s1,d0 Beklädningsklass 1, K <sub>1</sub> 10 B-s1,d0	9,2
Gyproc GPL 13 Planum™	2400	1200			

## Tillbehör

### Stålprofiler

Gyproc Planum används tillsammans med stålsystem till in-nerväggar och tak av typen Gyproc XR, Gyproc GS, Gyproc GD, Gyproc Primär – Sekundär och Gyproc GK.

### Skrubar

För montering av Gyproc Planum på stålsystem av typen Gyproc XR, Gyproc GS, samt taksystem Gyproc Primär – Sekundär och Gyproc GK:

Skrivtyp	Längd [mm]	Ø [mm]
QS 25	25	3,5
QS 35	35	3,5
QS 41	41	3,5
QS 51	51	3,9

För montering av Gyproc Planum på Gyproc GD förstärkningsstål

Skrivtyp	Längd [mm]	Ø [mm]
QSB 25	25	3,5
QSB 41	38	3,5
QSB 51	51	4,2

### Andra tillbehör

Hörnprofiler, ljudremsa, akustisk fogmassa och spackelprodukter m.m. Se Gyproc produktkatalog på [www.gyproc.se](http://www.gyproc.se)





### När du väljer Gyproc, väljer du också en hållbar lösning

Hos Gyproc AB har vi under flera år arbetat intensivt med att skapa produkter och metoder som inte bara uppfyller marknaden och bygglagstiftningen, men också för framtida utmaningar när det gäller resursanvändning, klimat och hållbarhet.

### Naturens egna material

Våra produkter är baserade på gips, ett naturligt förekommande material på jorden. Gips innehåller inga miljöfarliga eller giftiga ämnen. Dessa egenskaper är en viktig utgångspunkt för ett hållbart byggmaterial. På [www.gyproc.se](http://www.gyproc.se) eller i vår broschyr "Bygg lätt och hållbart" kan du läsa mer om vårt arbete på detta område.



### Gyproc SystemSäkring

Gyproc SystemSäkring är din säkerhet för att på ett optimalt sätt genomföra projekt med gipsbaserade lösningar för lättbyggnadsteknik. Med Gyproc SystemSäkring kan du känna dig säker på att alla system är testade dels av certifierade institut, dels i praktiken ute på byggarbetsplatser. Självklart lever alla system och produkter upp till gällande regelverk. I Gyproc SystemSäkring ingår även teknisk support och rådgivning som garanterar ett optimalt avslutat projekt - före, under och efter arbetet.



### ISO och OHSAS

Gyproc har ett kvalitets- och miljöledningssystem med rutiner och processer som är certifierad av Bureaus Veritas och uppfyller kraven i ISO 9001, ISO 14001 och OHSAS 18001.



### Återvinning

Gyproc Skivor är en ren kretsloppsprodukt. Gyproc har ett program för återvinning av returgips bland annat genom återtagning av gipsspill från byggarbetsplatser och återförsäljare.

[www.gyproc.se](http://www.gyproc.se)

Gyproc AB  
Box 153  
746 24 Bålsta  
Tel 0171-41 54 60 Order/Kundservice  
Tel 0171-41 54 80 Gyproc Teknisk Support  
Fax 0171-41 54 50

okt11. 01. ©Gyproc.  
Oberthur Technologies Denmark  
A/S, Odense

